

Effiziente

SOLAR-POWER

als **Rundum-Sorglos-Paket!**

Unsere praktischen **Solar Komplettsets** enthalten alles, was für Montage und Inbetriebnahme gebraucht wird – bis hin zu passenden Sicherungen und Rohrkabelschuhen. **Erhältlich von 1x115Wp bis 2x180Wp.**



Das ist enthalten:

- **Solar modul(e) ULTRAbblack tiger**
- Solarladeregler, nach Wunsch von **Victron oder Votronic**
- Solar-Kabeldurchführung
- **Montageecken** zur Befestigung des Moduls
- **Dekalin Klebeset** in schwarz, inklusive Oberflächenvorbereitung und Arbeitszubehör
- **passende Sicherungen**
- **Sicherungshalter MIDI**
- **passende Rohrkabelschuhe in Profiqualität**
- **MC4-Stecker**
- **Solarlitze**
- **FLRY Fahrzeugleitung** in rot und schwarz

ULTRAbblack tiger Solarmodule

	ULTRAbblack tiger 115	ULTRAbblack tiger 120 ZL	ULTRAbblack tiger 120 ZQ	ULTRAbblack tiger 150	ULTRAbblack tiger 180
Artikel-Nr.	TEX2304	TEX2302	TEX2312	TEX2303	TEX2304
Preis	239,95 €	249,95 €	249,95 €	299,95 €	339,95 €
Bypassdioden	2			3	
Zellen pro Modul	5x7	4x16	8x8	3x19	14x5
Max. Leistung (P _{max})	115W	120W	120W	150W	180W
MPP-Spannung (V _{mpp})	21,23V	38,46V	38,46V	34,99V	42,17V
MPP-Strom (I _{mpp})	5,61A	3,24A	3,24A	4,29A	4,22A
Temperaturkoeffizient Leistung			-0,32%/°C		
Leerlaufspannung (V _{oc})	24,74V	45,24V	45,24V	40,75V	50,25V
Kurzschlussstrom (I _{sc})	6,03A	3,46A	3,46A	4,59A	4,55A
Zelltechnologie			n-Type-TOPCon solar cell		
Zellwirkungsgrad			24,8%		
Betriebstemperaturbereich			-40 bis +85 °C		
Maximale Systemspannung			600VDC		
Maße	1030x565x35 mm	1516x410x35 mm	780x772x35 mm	1315x550x35 mm	1100x796x35 mm
Gewicht	6,3kg	6,4kg	6,85kg	7,84kg	9,15kg

Kits und weiteres Zubehör

Artikelname	Artikel-Nr.	Preis
Solar Komplettset ULTRAbblack 115Wp mit Victron Solarladeregler	38261	476,00 €
Solar Komplettset ULTRAbblack 115Wp mit Votronic Solarladeregler	38267	539,00 €
Solar Komplettset ULTRAbblack 150Wp mit Victron Solarladeregler	38271	559,95 €
Solar Komplettset ULTRAbblack 180Wp mit Victron Solarladeregler	38259	621,00 €
Solar Komplettset ULTRAbblack 180Wp mit Votronic Solarladeregler	38260	739,00 €
Solar Komplettset ULTRAbblack 2x115Wp mit Victron Solarladeregler	38263	766,00 €
Solar Komplettset ULTRAbblack 2x115Wp mit Votronic Solarladeregler	38265	892,00 €
Solar Komplettset ULTRAbblack 2x150Wp mit Victron Solarladeregler	38272	961,95 €
Solar Komplettset ULTRAbblack 2x180Wp mit Victron Solarladeregler	38268	1092,00 €
Solar Komplettset ULTRAbblack 2x180Wp mit Votronic Solarladeregler	38269	1161,00 €
Solar Komplettset ULTRAbblack ZL 120Wp mit Victron Solarladeregler	38290	509,95 €
Solar Komplettset ULTRAbblack ZL 120Wp mit Votronic Solarladeregler	38292	571,95 €
Solar Komplettset ULTRAbblack ZQ 120Wp mit Victron Solarladeregler	38293	509,95 €
Solar Komplettset ULTRAbblack ZQ 120Wp mit Votronic Solarladeregler	38294	571,95 €
Solar Komplettset ULTRAbblack 2xZL 120Wp mit Victron Solarladeregler	38297	861,95 €
Solar Komplettset ULTRAbblack 2xZQ 120Wp mit Victron Solarladeregler	38298	861,95 €
Solar Komplettset ULTRAbblack 2xZL 120Wp mit Votronic Solarladeregler	38299	951,95 €
Solar Komplettset ULTRAbblack 2xZQ 120Wp mit Votronic Solarladeregler	38300	951,95 €
4 Montageecken	TEX4282	24,95 €
4 Montageecken + 2 Mittelabstützungen	TEX4282-6ER	46,95 €
2 Mittelabstützungen	TEX4281	19,95 €
Dekalin Klebeset	VAR35907	49,95 €
Kabeldurchführung 2-fach	TEX4280	14,95 €

Wir sind dein Partner für den technischen Ausbau von Reisefahrzeugen



GRÖSSTER ERTRAG AUS KLEINSTER FLÄCHE

tigerexped solar

Bis zum

letzten Sonnenstrahl

- ▶ **Modernste Zell-Technologie:** Hochleistungsfähige n-Type TOPCon-Solarzellen der neuesten Generation
- ▶ **Hoher Ertrag auf kleiner Fläche:** Bis zu 24,8% Zellwirkungsgrad für maximale Energieausbeute
- ▶ **Starke Leistung trotz Teilverschattung:** Optimierte Bypassdioden-Verschaltung für höchstmöglichen Ertrag
- ▶ **Zuverlässig bei Hitze:** Optimierter Temperaturkoeffizient für stabile Leistung auch bei hoher Modultemperatur
- ▶ **Edles Design:** Vollscharze Optik dank ULTRAbblack-Design

KOMPROMISSLOSE TECHNIK TRIFFT AUF DURCHDACHTES DESIGN.

Unsere Solarmodule gibt es in besonders flexibel einsetzbaren Maßen – so können jetzt z.B. die **schmalen Flächen neben Dachfenstern** mit **ULTRAbblack tiger 120** und seinen **ultraschlanken 41cm Breite** sinnvoll genutzt werden.

Schwarz. Stark. Effizient.

Maximaler Solarertrag unter allen Bedingungen

ULTRAbblack tiger sind Hochleistungs-Solarmodule mit modernster n-Type-TOPCon-Technologie. Sie liefern einen beeindruckenden **Zellwirkungsgrad von bis zu 24,8%** und damit mehr Energie auf weniger Fläche – ideal für Fahrzeuge mit begrenztem Platz. Dabei können sie auch bei ungünstigen Bedingungen überzeugen:

Ob durch Dachaufbauten, Bäume oder Gebäude – eine Teilverschattung lässt sich unterwegs oft kaum vermeiden. Aus diesem Grund haben wir besonderes Augenmerk auf die Leistung unter solchen Umständen gelegt: **Eine intelligente Verschaltung von Bypass-Dioden** sorgt auch bei Schattenzonen für höchstmöglichen Ertrag.

Auch hohe Temperaturen auf dem Fahrzeugdach setzen vielen

Modulen zu – denn mit jedem Grad über dem Standardwert von 25°C sinkt die Leistung spürbar. **ULTRAbblack tiger** hingegen sind mit einem ausgezeichneten Temperaturkoeffizienten ausgestattet, der dieser natürlichen Schwäche aktiv entgegenwirkt. Selbst bei starker Erhitzung liefern sie zuverlässig Energie und bleiben dabei effizient.

ULTRAbblack tiger Module sind zudem in besonders flexibel einsetzbaren Sondermaßen erhältlich, sodass alle Fahrzeugtypen maximal profitieren können. Das Platzangebot lässt sich maximal ausnutzen - sogar z.B. die **schmalen Flächen neben Dachluken mit nur 41 cm Breite** der schmalen Version des 120 Wp Moduls. Mit unseren

als Zwillingen einsetzbaren Modellen können dabei sogar **unterschiedliche Formate an einem gemeinsamen Regler** geführt werden.

Für alle, die Wert auf Leistung und Optik legen, ist das **durchgängig tiefschwarze ULTRAbblack-Design** optimal geeignet. Es fügt sich dezent und stilvoll in jedes Fahrzeugdesign ein.

Der Anschluss erfolgt rückseitig über vorkonfektionierte 0,9 m lange Kabel mit Steckern nach MC4-Standard für problemlose Installation.



MC-4 Anschluss

schwarz eloxierter Aluminiumrahmen

IP65-Anschlussbox

Effektivere Solarmodule – Mehr Energie für autarke Abenteuer

Mehr Unabhängigkeit, mehr Freiheit, mehr Zeit an den schönsten Orten – mit zuverlässiger Solarenergie an Bord werden Reiseträume Wirklichkeit.

ULTRAbblack tiger Solarmodule bieten dir genau das: hohe Erträge selbst bei begrenztem Platz auf dem Fahrzeugdach und zuverlässiges Laden auch unter schwierigen Bedingungen wie Teilverschattung durch Bäume oder starker Hitze.

So bleibst du autark – von essentiellen Funktionen wie Licht und Kühlschrank bis hin zum Laptop im mobilen Büro.

black tiger 115

black tiger 120ZL:
ideal neben
Dachluken!

black tiger 120ZQ:
ideal neben
Dachluken!

black tiger 150

black tiger 180
Sonderformat -
perfekt für viele Vans!

Zwillingenmodule - stark im Doppel

ULTRABLACK TIGER 120 ZL UND ZQ SIND DAS PERFEKTE DUO.

Die nächste Stufe intelligenter Solartechnik für den Camperausbau – und die Lösung für viele Platzprobleme auf dem Dach:

Solarpaneele in unterschiedlichen Formaten, die elektrisch aber exakt identisch sind.

Asymmetrie? Kein Hindernis mehr.

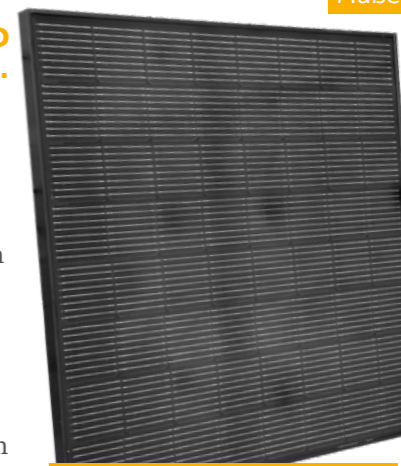
Hauben, Lüfter, Dachboxen – allem was ein einheitliches Modulraster verhindert, setzen wir ab sofort eine effiziente Lösung entgegen. Mit **ULTRAbblack tiger** nutzt du die verfügbare Fläche flexibler als je zuvor: Die zwei Modulgrößen **ZQ** (Zwilling quadratisch) und **ZL** (Zwilling lang und schmal) lassen sich versetzt, seitlich oder über Eck montieren.

Und das Beste: Sie liefern voll synchronisierte Leistung. Kein Mismatching. Keine Ertragseinbußen. Keine Schäden.

Ein elektrisches Team. Keine Stolpersteine.

Was bei gemischten Modulformaten oft zu Problemen führt – etwa durch unterschiedliche Spannung oder Strom – ist durch die elektrische Spiegelung bei **ULTRAbblack ZQ + ZL** gelöst. Sie können gemeinsam an einem Solarladeregler betrieben werden – ohne Rückströme, ohne Hotspots, ohne Verluste durch „ausgebremste“ Einzelmodule.

ULTRAbblack tiger 120 ZL
Maße: 1516×410×35 mm



ULTRAbblack tiger 120 ZQ
Maße: 780×772×35 mm

Besonders stark bei Nachrüstung.

Gerade wenn nur ein bereits verlegtes Solarkabel vorhanden ist, zeigt das Duo seine ganze Stärke. Ob in Serie oder parallel geschaltet – die elektrische Flexibilität bleibt.

Und das Design? ULTRAbblack.

Kompromisslos tiefschwarz – auch optisch sind die Module ein Highlight auf jedem Dach. Mit **ULTRAbblack tiger 120 ZQ + ZL** schließen wir die Lücke zwischen maximaler Flächennutzung und höchster Stromausbeute.

Für alle, die ihr Solarpotenzial voll ausschöpfen wollen.

Perfekt abgestimmt:
Solarzubehör



Solar Kabeldurchführung 2-fach
Art-Nr. TEX4280

Montagesatz 4 Ecken für Solarmodule
Art-Nr. TEX4282



Solar Mittelabstützung 2 Abstützungen
Art-Nr. TEX2201-EVO2

Solarlitze SOLARFLEX®-X
Art-Nr. 35419



Dekalin Klebeset
Art-Nr. 36837

